

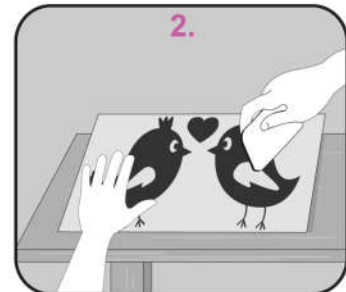
Instruções para aplicar vinil



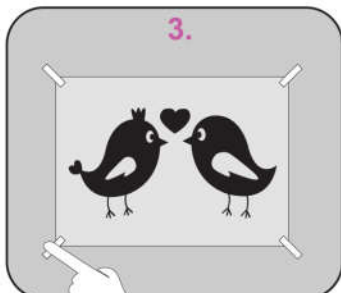
Utensílios necessários



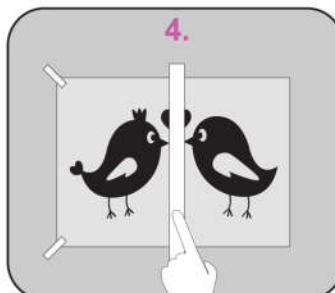
Limpar bem a superfície onde vai ser aplicado o vinil



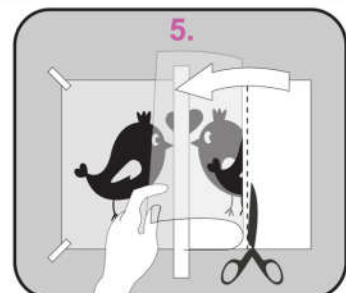
Coloque o vinil numa superfície lisa Use o cartão para assegurar que o papel de transporte está bem aderente e sem bolhas.



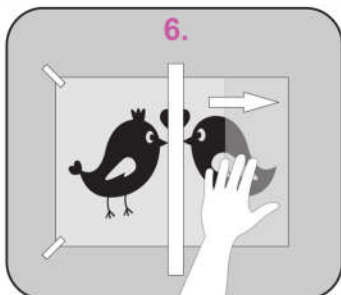
Alinhe o vinil no local pretendido e utilize a fita adesiva para o fixar no lugar.



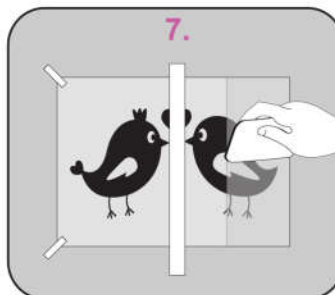
Coloque fita adesiva ao meio do desenho e remova o papel de transporte de um lado



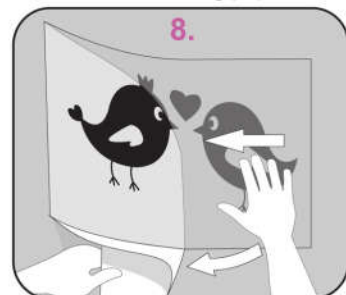
Remova o papel de transporte assegurando que o vinil sai do papel branco, Corte o papel de trás



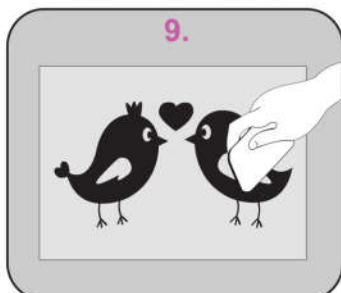
Com a mão encoste o desenho. Assegure-se de que começa do meio para fora.



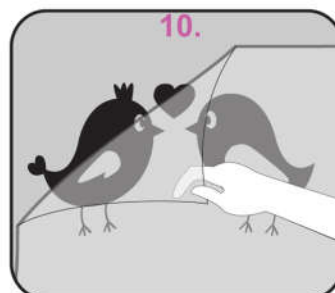
Com o cartão credito suavemente pressione o papel de transporte e retire eventuais bolhas de ar



Retire a fita adesiva do meio e retire o restante papel branco e repita o passo 6



Agora use o cartão de crédito para pressionar suavemente todo o conjunto, assegurando a adesão do vinil



Agora e lentamente começando por um dos cantos retire o papel de transporte.



Pode agora com um pano pressionar o vinil. Pode usar uma agulha para furar alguma bolha e pressionar para sair o ar.